



**UNION D'EXPERTS**  
EXPERTISE • PRÉVENTION • GESTION DE SINISTRES



**RAPPORT RSE** 2022  
Responsabilité Sociétale des  
Entreprises 2023

## 1. Présentation du groupe

### 1.1 Histoire du groupe

### 1.2 Notre démarche RSE

### 1.3 Nos valeurs

### 1.4 Gouvernance

*Cadre de gestion & structure*

*Les comités de travail*

*Code éthique & de conduite*

*Sécurité de l'information*

## 2. L'Humain

### 2.1 Collaborateurs

*Gestion des ressources humaines*

*Santé & sécurité*

*Qualité de vie & conditions de travail*

*Formation & développement professionnel*

### 2.2 Clients

*Acteur du quotidien*

*Expertise de spécialités*

*Conseils de prévention*

*Relation client & présence dans les territoires*

## 3. L'Innovation

### 3.1 Partenariats stratégiques

*Avec le secteur de la recherche*

*Dans les métiers de l'expertise*

### 3.2 Expertise terrain augmentée

*Outil de mobilité*

*Outil de terrain*

## 4. L'Impact

### 4.0 Cadre de gestion

### 4.1 Bureautique & numérique

*Amélioration des processus internes*

*Gestion raisonnée des ressources*

### 4.2 Énergétique

*Efficacité énergétique & réduction des émissions de GES*

### 4.3 Gestion des fournisseurs

*Code éthique & de conduite envers les fournisseurs*

*Charte d'achats responsables*

## 5. Nos actions RSE 2022 - 2023





# ÉDITO

Au plus près des assurés sinistrés depuis plus de 25 ans, Union d'Experts est un groupe national d'expertise d'assurances, de gestion de sinistres et de prévention des risques. 700 collaborateurs organisés en pôles de compétences interviennent auprès des particuliers et des entreprises victimes de sinistres de fréquence, d'ampleur et à fort enjeu.

Ces sinistres représentent bien plus qu'un enjeu financier pour celles et ceux qui les subissent. Nous nous attachons à apporter une expertise de pointe avec objectivité sur tous nos dossiers, tout en traitant avec bienveillance chaque partie prenante.

C'est cette même proximité et cet attachement à la relation humaine qui caractérisent la culture d'entreprise du groupe Union d'Experts.

“ Comme pour beaucoup d'entreprises, j'imagine, la mise en œuvre de la démarche RSE au sein d'Union d'Experts s'est faite de manière très naturelle et volontaire. D'abord, parce qu'en nous raisonnent depuis toujours des valeurs essentielles intégrées à cette démarche (Humanité, Proximité, Protection, Préservation et Secours). Ensuite, comme un corolaire à ces

valeurs, parce que la conscience de l'action et les nombreux leviers actionnés par nos équipes et dirigeants, consacrent notre engagement préalable à la structuration de notre démarche. Enfin, parce qu'en qualité d'acteurs économiques au soutien d'une population sinistrée, nous participons à une chaîne de valeur dont il convient d'assurer le propre développement durable.

”



**MAXIME CHRÉTIEN**  
DIRECTEUR GÉNÉRAL - UNION D'EXPERTS





# PRÉSENTATION DU GROUPE



1.1 Histoire du groupe

1.2 Notre démarche RSE

1.3 Nos valeurs

1.4 Gouvernance

Cadre de gestion & structure

Les comités de travail

Code éthique & de conduite

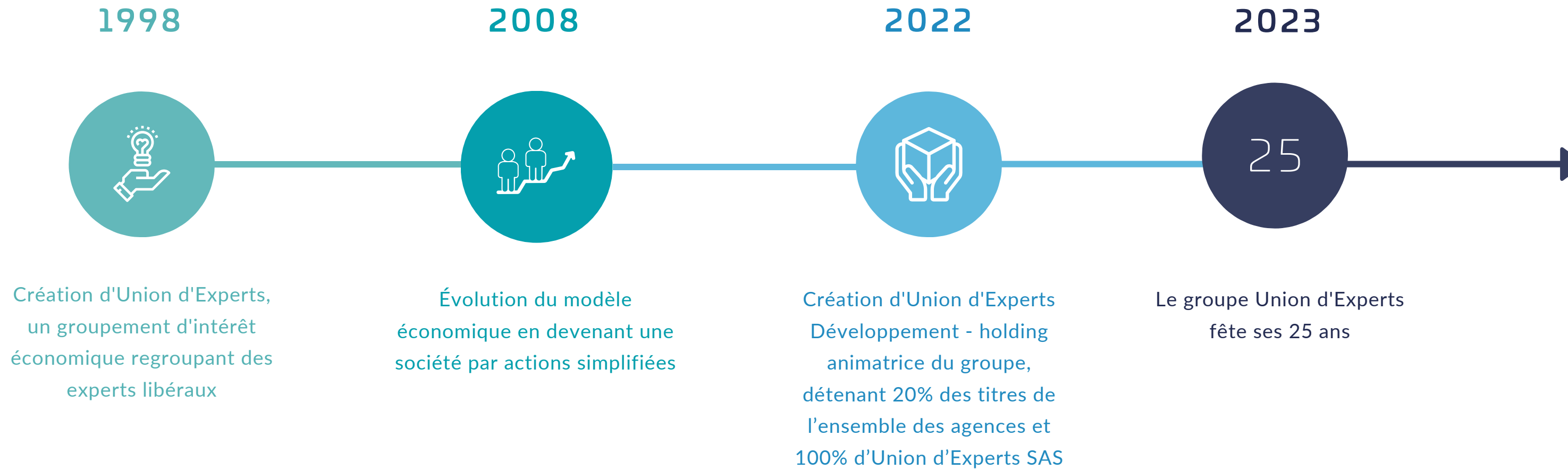
Sécurité de l'information



## HISTOIRE DU GROUPE

La profession de l'expertise s'est principalement structurée sur un plan national au cours de la fin des années 90 à 2000, deux modes de construction ont alors émergé. D'une part, les sociétés intégrées créées à partir de cabinets existants et complétées par l'acquisition de structures indépendantes et d'autre part, la construction plus "fédérale" de Groupes, composés d'acteurs indépendants, conscients des enjeux nationaux, mais souhaitant concilier cette exigence avec les valeurs culturelles de leur modèle et indissociable de leur statut.

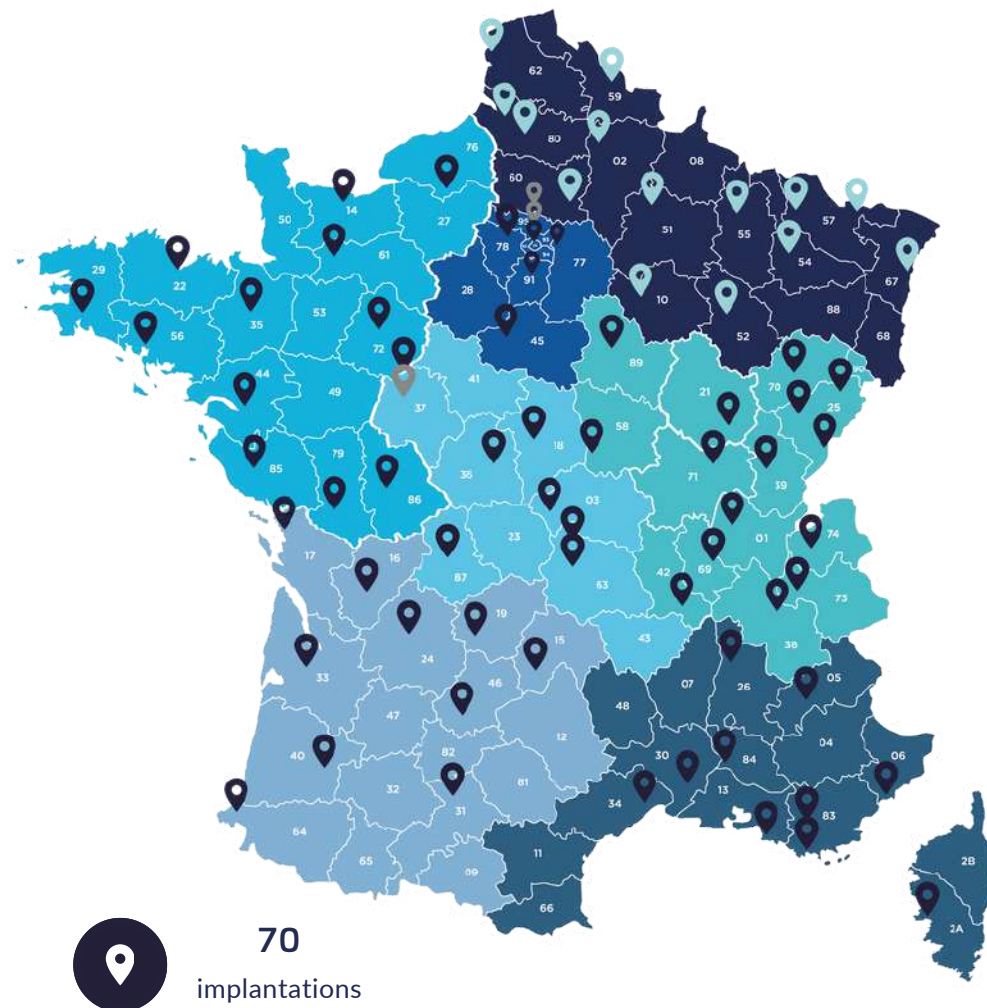
Ce second modèle a constitué le point de départ de la naissance d'Union d'Experts, qui au gré de ses évolutions, a toujours su conserver la fibre essentielle de ses origines, comme la conviction qu'elle constitue une garantie d'indépendance, de qualité et de service.



LE GROUPE UNION D'EXPERTS EN CHIFFRES  
C'EST...







**700**  
COLLABORATEURS  
dont  
270 Binômes - Experts terrain et  
Assistants  
30% d'Experts Agréés et  
Certifiés



**Le rôle d'Union d'Experts SAS**

Depuis sa création, le groupe Union d'Experts s'est doté d'une structure centralisée assurant la mutualisation des moyens, l'entraide et la coopération entre tous les cabinets membres du groupe. Cette structure a trois principales missions : être le point d'entrée unique pour la gestion des sinistres, assurer l'ensemble des expertises à distance et être le support fonctionnel sur tous les outils métiers.

-  **52 collaborateurs de production (Experts et Gestionnaires)**
-  **30 collaborateurs support & administratif**
-  **65 000 missions traitées à distance par an**
-  **33 sessions de formation par an**



## NOTRE DÉMARCHE RSE

En tant qu'acteur national de l'expertise d'assurances, nous sommes conscients de notre rôle dans la compréhension des enjeux climatiques, sociaux et sociétaux pour apporter des solutions adaptées et pérennes au service des territoires.

C'est la raison pour laquelle nous avons formalisé en premier lieu notre responsabilité sociétale par l'adhésion au Pacte Mondial des Nations Unis et nous nous engageons à respecter les dix principes universels relatifs aux droits humains, aux normes internationales du travail, à l'environnement et à la lutte contre la corruption.

Afin d'avoir un regard extérieur et de se poser les bonnes questions, nous avons demandé conseil à l'agence ECO-ECO, ce qui nous a permis de réaliser un diagnostic interne avancé et une analyse de matérialité de notre gestion RSE. Cela a consisté à se poser les questions suivantes :

Quelles sont nos priorités ?

Quel est notre impact environnemental ?

Quelles sont nos valeurs essentielles ?

Pouvons-nous faire différemment ?

Notre chemin nous a naturellement conduit à identifier les actions à mettre en place au sein du groupe et à définir nos 4 ambitions et engagements, piliers de notre démarche RSE 2023 :

- 01 La recherche et l'expertise au service du développement durable
- 02 La prévention des risques environnementaux
- 03 La sécurisation de notre ancrage territorial, gage de proximité
- 04 La priorisation de la relation dans les conditions de travail

Dans le cadre de notre politique de développement durable, nous déployons une stratégie de responsabilité sociétale.

En conformité avec notre stratégie RSE, nous disposons notamment d'un code éthique et de conduite, d'une politique d'achats responsables permettant de faire partager nos valeurs et d'impliquer nos fournisseurs dans le déploiement de cette stratégie de développement durable ainsi que d'un manifeste RSE.

## NOS VALEURS

Écoute  
Compétence  
Engagement  
Proximité  
Solidarité  
Innovation

### ÉCOUTE

L'écoute est une valeur inhérente à Union d'Experts, qui apporte au quotidien une meilleure compréhension des enjeux des collaborateurs, des clients et des assurés sinistrés.

### ENGAGEMENT

Nous nous engageons au quotidien auprès des sinistrés et sommes investis à réduire l'impact des événements climatiques collectivement. Le partage est également au cœur de notre fonctionnement, tant dans la transmission des connaissances dans la recherche scientifique, que dans les bonnes pratiques et conseils de prévention partagés aux assurés sinistrés.

### COMPÉTENCE

Nous sommes un réseau de professionnels expérimentés de l'expertise, travaillant en binômes opérationnels sur site ou à distance. Notre offre de service est ancrée dans l'accompagnement et la prévention des risques.

### SOLIDARITÉ

Valeur à l'origine de la création du groupe, la solidarité se concrétise par l'entraide et la coopération de tous les collaborateurs, France entière. Elle se retrouve également dans notre culture de service, ancrée dans la relation humaine et l'accompagnement.

### INNOVATION

L'innovation est au cœur de nos priorités, pour offrir à nos clients et nos équipes les meilleurs outils et conditions d'intervention.

### PROXIMITÉ

Notre implantation au cœur des tissus économiques locaux nous permet d'avoir une connaissance approfondie des spécificités du territoire, des enjeux qui y prévalent et des besoins propres à sa population.



## GOVERNANCE

### CADRE DE GESTION & STRUCTURE

Le groupe Union d'Experts est entièrement indépendant, son capital est détenu directement par les propriétaires de cabinet, des experts dirigeants membres du groupe. Cette indépendance permet la prise de décision en toute autonomie, avec pour objectifs d'apporter la plus grande qualité de service possible aux assurés sinistrés, d'assurer la pérennité du groupe et de garantir l'emploi dans nos territoires.

#### Union d'Experts Développement

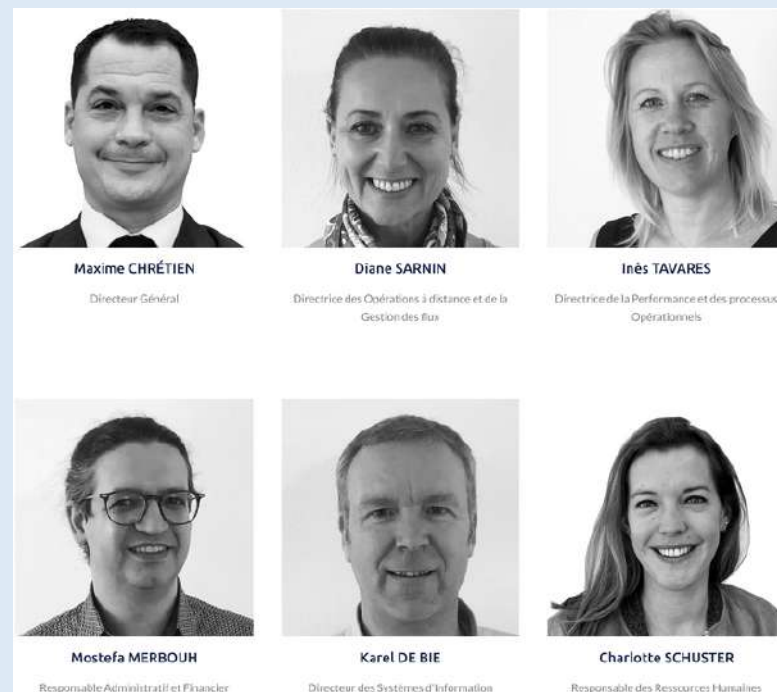
Le groupe est dirigé par le Comité Exécutif (COMEX) "Union d'Experts Développement" dont Philippe MAHÉ est le Président. Il s'agit de l'organe de décision politique qui détermine et valide les grands axes stratégiques et assure la surveillance des opérations menées dans le cadre de la mise en œuvre de cette stratégie.

#### Union d'Experts SAS

La gouvernance d'Union d'Experts SAS est assurée par le Président du groupe et le Directeur Général. Ce dernier s'adjoint un Comité de Direction afin que tout sujet de l'entreprise puisse être instruit, tant au niveau de l'expertise à distance que des services supports aux cabinets.



COMEX



CODIR

## LES COMITÉS DE TRAVAIL

La coopération, l'entraide et la coordination étant au cœur d'Union d'Experts depuis sa création, nous avons mis en place plusieurs comités de travail pour analyser et traiter les questions opérationnelles :

#### Le Comité de Pilotage Opérationnel

Le CPO a un rôle consultatif sur l'ensemble des sujets opérationnels (pilotage, outils, clients, performance nationale, régionale et locale, etc.), et a pour objectif d'aligner tous les cabinets sur les attentes de nos clients et de nos équipes d'experts.

Le CPO réunit mensuellement une vingtaine de membres dont les fonctions sont :

#### Responsables Qualité et Administratifs

#### Dirigeants de cabinets

#### Membres du CODIR

#### Membres du COMEX

#### Président du groupe

#### Le Comité IT/mobilité

Le comité IT/mobilité est une réunion d'experts sélectionnés pour leur appétence aux outils mobiles et à l'innovation technologique ; dirigé par le référent informatique, membre du COMEX. Ce comité partage sur les évolutions d'outils et les fonctionnalités dont l'adaptation permanente est en partie garante de la performance des équipes.

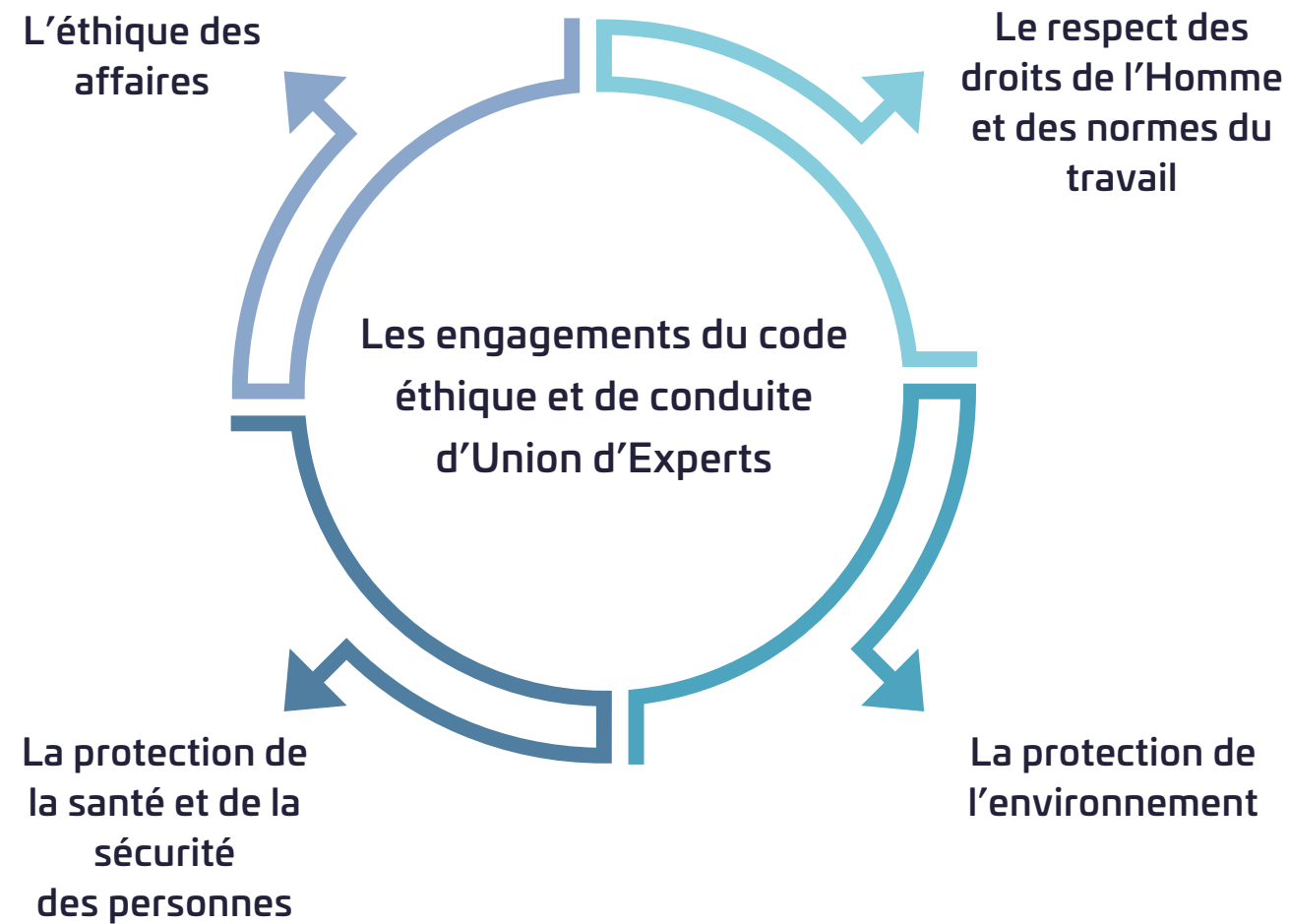
#### Comité « Compétence et Spécialité »

Sur les domaines de hautes spécialités, Union d'Experts a mis en place une organisation spécifique reposant sur des Référents Techniques Nationaux, chacun doté d'un réseau de Référents Techniques Régionaux spécialisés qui se forment et s'informent sur les dossiers d'enjeux médians.





## CODE ÉTHIQUE & DE CONDUITE



Union d'Experts conduit ses activités conformément aux engagements contractuels pris, aux règlements applicables en matière de concurrence et de lutte contre la corruption, le blanchiment d'argent et les conflits d'intérêts. Un audit annuel par les commissaires aux comptes est réalisé afin d'assurer la sincérité de nos comptes et que la réciprocité est bien prouvée.

Le code éthique et de conduite<sup>[1]</sup> est appliqué et transmis à l'ensemble des parties prenantes d'Union d'Experts.

Tout acte contraire au code, qu'il soit potentiel ou avéré, doit être signalé au responsable de la conformité ou communiqué via [signalement.ethique@uesas.fr](mailto:signalement.ethique@uesas.fr).

Cette adresse électronique spécifique garantit l'anonymat du lanceur d'alertes et n'est accessible que par le responsable administratif et financier et la responsable des ressources humaines.

Aucun incident n'a été signalé au travers de ce canal d'alerte en 2022 et 2023.

## SÉCURITÉ DE L'INFORMATION

### Politique et plan d'assurance sécurité

La sécurité des systèmes d'information est adressée au moyen d'une politique dédiée, pilotée par la direction et révisée annuellement par le comité de direction et le responsable de la sécurité des systèmes d'information (RSSI).

Au niveau opérationnel, le responsable infrastructures et le directeur des systèmes d'information réalisent une revue mensuelle. Le RSSI accompagne les collaborateurs dans le respect de la politique de la sécurité de l'information.

Afin d'assurer une protection optimale des systèmes d'information, le groupe dispose d'un plan d'assurance sécurité (PAS) qui décrit l'organisation et les dispositions de sécurité applicables dans le cadre du contrat passé avec les partenaires.

Le PAS constitue une référence commune à toutes les parties prenantes en définissant les procédures à suivre, les outils à utiliser, les normes à respecter, la méthodologie de développement et les contrôles prévus pour chaque activité.

Tous les ans depuis 2019, une analyse des risques est réalisée selon les préconisations du guide d'hygiène informatique de l'Agence Nationale de la Sécurité des Systèmes d'Information (ANSSI). Cette analyse des risques permet également d'évaluer notre prestataire qui traite les données personnelles. L'établissement et les mises à jour du plan ainsi que le suivi de son application sont de la responsabilité du DSI et du client, avec la validation du RSSI.

Chaque collaborateur est sensibilisé à la sécurité du système d'information et informé du respect de la politique et des bonnes pratiques associées dans sa fiche de poste.



### Zoom : Réalisation d'un audit RGPD

Nous avons diligenté durant l'année 2022 un Audit RGPD sur site et mis en place une formation obligatoire de deux heures en cybersécurité pour l'ensemble des 80 collaborateurs. Celle-ci traite des notions essentielles à connaître sur la sécurité de l'information afin de répondre aux exigences de la norme ISO 27001. 162h de formation ont été dispensées en 2022.

[1] voir Code éthique et de conduite / \* Retrouvez la liste complète des 17 ODD des Nations Unies ici : <https://www.un.org/sustainabledevelopment/fr/objectifs-de-developpement-durable/>

## Mesures de sécurité informatique

Union d'Experts fait usage d'une politique de cryptographie conformément à la Norme ISO 27001 et les certificats utilisés proviennent d'autorités de certifications publiques et reconnues. Le RSSI suit et contrôle la gestion des accès nominatifs et les droits d'accès d'administration sont revus au minimum une fois par an.

Afin d'éviter toute rupture de service en cas de défaillance d'un serveur physique, le groupe a déployé la redondance du réseau, des serveurs physiques et du stockage ainsi que la virtualisation des serveurs. Par ailleurs, tous les serveurs et postes de travail sont protégés contre les logiciels malveillants et des mises à jour sont automatiquement téléchargées et déployées sur les équipements. Une sauvegarde et une vérification sont réalisées quotidiennement.

Le consentement des parties prenantes sur le traitement, le partage et la conservation des informations confidentielles est contractualisé avec chaque client. Tout individu peut exercer ses droits auprès de la déléguée à la protection des données personnelles d'Union d'Experts par mail : [dpo@uesas.fr](mailto:dpo@uesas.fr).

L'infrastructure, l'urbanisation et l'hébergement, quant à eux, sont assurés par un prestataire certifié APSAD, attestant ainsi de leur qualité et de leur fiabilité. Le prestataire externe a notamment en charge la stratégie de la sécurité d'accès et du plan de sauvegarde, ainsi que des progiciels de gestion SaaS, utilisés par l'ensemble du groupe.

Il assure également une sécurité climatique du système d'hébergement grâce à plusieurs processus moins énergivores : système de refroidissement redondé, salles IT autonomes en production de froid, régulation thermique à 22°C, optimisation de la dissipation énergétique et couloirs froids.

## Gestion des incidents liés à la sécurité de l'information

Le plan de gestion de crise intègre les risques liés au système d'information ou à la plateforme d'hébergement. L'infrastructure dispose d'un plan de continuité d'activité qui permet de répondre, reprendre, rétablir et retrouver un niveau de fonctionnement prédéfini, lorsque celui-ci a été interrompu à la suite d'une perturbation importante. Cette infrastructure est répliquée et sauvegardée sur un second site géographique distant.

L'ensemble des collaborateurs doivent remonter tout incident impactant ou pouvant impacter le système d'information auprès du service informatique, soit depuis le catalogue de service disponible depuis l'intranet ou par mail à [dsi@uesas.fr](mailto:dsi@uesas.fr).

Si un incident implique une question concernant la violation de données personnelles, le délégué à la protection des données (DPO) doit être prévenu par mail à [dpo@uesas.fr](mailto:dpo@uesas.fr) et selon le cas pourra notifier la commission nationale de l'informatique et des libertés (CNIL) dans les meilleurs délais et au plus tard dans les 72 heures. Cette alerte, en cas de suspicion de violation de données, est également transférée au Directeur Général et au Directeur des Systèmes d'Information.

Un client identifiant un écart de conformité RGPD doit en référer immédiatement à Union d'Experts. Selon la gravité de l'écart, la procédure de gestion d'incident ou la procédure de sécurité est déclenchée. Le client et les responsables concernés sont notifiés, l'écart fera l'objet d'un point particulier lors du comité de pilotage suivant.

Les dispositions sont alors prises par l'équipe sécurité avec l'appui éventuel des RSSI et DPO pour faire respecter les procédures, mener les actions correctives nécessaires pour lever l'écart, faire évoluer le plan d'assurance sécurité et établir ou faire établir une demande de dérogation.

En 2022 et en 2023, aucun incident informatique significatif n'a été détecté.



### Zoom - Campagnes de faux phishing

En partenariat avec Orange Cyberdéfense, une campagne de faux phishing est menée tous les 6 mois auprès de l'ensemble des collaborateurs du groupe afin de répondre instantanément aux menaces émergentes, définir les mesures de confinement activables à tout moment et renforcer la sensibilisation et l'éducation cyber.





# L'HUMAIN



## 2.1 Collaborateurs

Gestion des ressources humaines

Santé & sécurité

Qualité de vie & conditions de travail

Formation & développement

professionnel

## 2.2 Clients

Acteur du quotidien

Expertise de spécialités

Conseils de prévention

Relation client & présence dans les  
territoires





## COLLABORATEURS

La qualité de service est intrinsèquement liée à l'équilibre et au bien-être de nos équipes. Favoriser leur engagement, grâce à une approche ouverte et attentive, est une priorité. L'objectif – par l'effet d'exposition – consiste à mieux identifier les attentes pour y répondre avec efficacité et les partager avec le plus grand nombre.

En améliorant l'équilibre entre vie professionnelle et personnelle et en favorisant le développement de compétences dans un cadre structuré, nous créons les conditions propices à l'épanouissement et à la réussite de nos équipes.



## GESTION DES RESSOURCES HUMAINES

L'ensemble des collaborateurs d'Union d'Experts SAS sont rattachés à la Convention collective IDCC 915 des Entreprises d'expertises en matière d'évaluations industrielles et commerciales. Nous respectons les engagements de la convention collective, suivons les recommandations prises dans celle-ci, notamment en termes de santé et de sécurité, conditions de travail, dialogue social, gestion des carrières et de formation et enfin diversité, équité et inclusion.

Nous disposons d'un règlement intérieur qui précise un certain nombre d'obligations, notamment en matière d'hygiène, de sécurité ou de sanctions, que chaque salarié se doit de respecter.

Le comité économique et social (CSE) se réunit une fois par mois pour échanger entre responsables et équipes et faire remonter les éléments abordés aux collaborateurs. Par ailleurs, une boîte à idées est disponible sur la page d'accueil de l'intranet de l'entreprise et accessible de manière anonyme à l'ensemble des collaborateurs du groupe.

## NOS ENGAGEMENTS ENVERS NOS COLLABORATEURS

### SANTÉ & SÉCURITÉ

Poursuivre les actions de santé et sécurité au travers d'actions de formation, sensibilisation et réduction des risques.



### LABELS SPÉCIALISÉS

Nous exposons, avec humilité et sérénité, par l'intermédiaire de labels spécialisés, à la réalité des ressentis afin de mener des actions ciblées ayant un impact direct.



### FORMATION

Formation à l'expertise, à l'embauche et en continu, dispensée par une formatrice interne.



### RÉCOMPENSER

Récompenser les salariés qui s'engagent dans la durée.



### PARCOURS DE CARRIÈRE

Renforcer le parcours de carrière individualisé et accompagner le développement technique, professionnel et personnel des collaborateurs.



De nombreuses actions sont déjà formalisées pour favoriser l'apprentissage, l'intégration, l'équité et l'épanouissement de nos collaborateurs. Nous travaillons constamment à identifier d'autres leviers d'amélioration, à structurer notre politique et à suivre notre performance au moyen d'outils et de certifications reconnues.

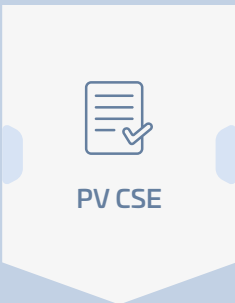


## SANTÉ & SÉCURITÉ

### Évaluation des risques



Au travers du CSE, nous élaborons et actualisons annuellement le document unique d'évaluation des risques professionnels et mettons en place les recommandations et les actions correctives identifiées.



Les collaborateurs ont accès à ce document et reçoivent les procès-verbaux des 6 réunions annuelles du CSE, lesquels sont également affichés dans les locaux de l'entreprise, conjointement avec le plan de secours.



Un contrôle de conformité des installations électriques et des extincteurs est réalisé annuellement et des mesures correctives sont faites si des anomalies sont relevées. La climatisation réversible est maintenue en état de fonctionnement grâce à une maintenance globale tous les 6 mois.



### Mesures adoptées

Dès son arrivée dans l'entreprise, chaque salarié est inscrit auprès de la médecine du travail. Des rendez-vous de suivi obligatoires ou à la demande des collaborateurs sont ensuite organisés qui peuvent amener le médecin à proposer des adaptations de poste de travail, des aménagements d'horaires, voire des inaptitudes. L'ensemble des collaborateurs ont accès à la mutuelle avec une prise en charge à 50% du régime de base, et sont couverts sans frais par un contrat de prévoyance.

Des mesures pour limiter les nuisances sonores et améliorer le confort sur le poste de travail sont mises en place. Ainsi, l'entreprise a distribué à chaque salarié un casque téléphonique, fait installer des moquettes anti-bruit et isolé les machines bruyantes.

En 2022, tous les collaborateurs du siège ont été sensibilisés au travail sur écran (temps d'exposition, posture, etc.) et ont reçu des conseils pour améliorer le cadre de travail.

Le droit individuel à la déconnexion est inscrit dans la charte informatique, transmis à l'ensemble des salariés.

Des casques de chantier et des chaussures de sécurité sont à disposition des experts terrain dont le métier l'exige et des accessoires sont intégrés aux véhicules de fonction pour faciliter la concentration sur la route et réduire le stress au volant (système GPS et téléphone intégré avec kit mains-libres).

Enfin, une salle de pause et de repos est mise à disposition des employés et des séances de massages et de sophrologie sont dispensées dans les locaux du siège.

### Zoom : Objectif 2025

En partenariat avec la Croix-Rouge, nous avons pour objectif de former 100% des salariés aux premiers secours.



## QUALITÉ DE VIE & CONDITIONS DE TRAVAIL

### Équilibre vie professionnelle et personnelle

Afin de favoriser l'équilibre entre vie professionnelle et personnelle, des actions sont déployées auprès des collaborateurs du siège pour mieux adapter leur journée de travail aux contraintes familiales, comme les horaires d'entrée et de sortie définies ou encore l'adaptation ponctuelle et sur demande des horaires pour répondre à un besoin personnel (médical, familial, etc.).

Nous proposons également des avantages spécifiques aux familles : carte de naissance, prévoyance avec rente éducative pour les enfants pris en charge à 100% par Union d'Experts, aménagement du télétravail en priorité aux salariés qui terminent le plus tard et temps partiel le mercredi accordé avant tout aux parents ayant de jeunes enfants.



### Évaluation annuelle et prime de performance individuelle

Un entretien individuel est réalisé annuellement par les managers pour évaluer le savoir-faire et le savoir-être des collaborateurs. Ces derniers peuvent proposer des objectifs et émettre des souhaits de formation.

Un outil informatique a été mis en place en 2022 permettant la dématérialisation totale du dossier du salarié et la communication entre la direction et le personnel. On y retrouve notamment les formations et entretiens réalisés ainsi que la déclaration et le calcul des heures supplémentaires, les titres restaurant, les congés, etc.

Un accord d'entreprise, approuvé par le CSE, permet le versement mensuel d'une prime individualisée pour les experts et les équipes support. Par ailleurs, une prime de partage de la valeur est versée chaque année aux collaborateurs en fonction des performances économiques d'Union d'Experts SAS.



### Zoom 2023 : enquête de climat interne

En 2022, Union d'Experts a sollicité un organisme certifié et indépendant, spécialisé dans le bien-être au travail et la transformation culturelle des organisations. L'objectif de ce partenariat est de connaître et d'améliorer la qualité de sa marque employeur au travers d'une enquête de climat interne confidentielle et anonyme.



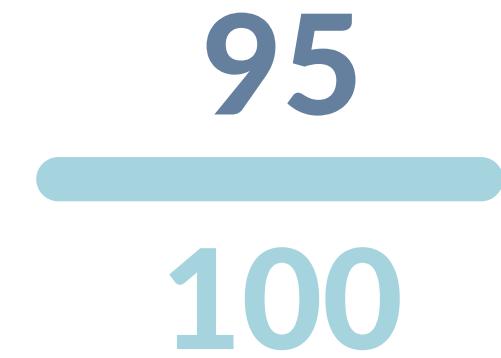
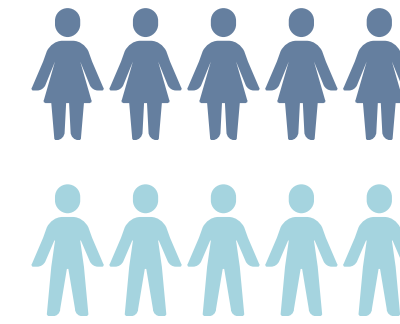
**Diversité**

Engagé en faveur de l'égalité des chances, les postes à pourvoir sont ouverts à toute personne sans restriction d'âge, de nationalité ou de diplômes. Les annonces d'emploi sont rendues publiques via les plateformes dédiées et le profil LinkedIn de l'entreprise. Union d'Experts étudie avec la plus grande attention les candidatures de personnes en situation de handicap et leurs éventuels besoins spécifiques. Au moment d'analyser les offres reçues, la candidature interne est privilégiée sur l'externe.

En ce qui concerne l'égalité des salaires, conformément au code du travail, Union d'Experts pratique l'égalité de rémunération entre hommes et femmes pour un travail identique et adopte les conditions particulières de travail des jeunes.

Une veille constante et une déclaration index femmes / hommes sont réalisés tous les ans, ce qui permet de réajuster la rémunération par genre, au besoin.

**NOTE GLOBALE**  
 Index Femme/Homme 2022



**67 %**  
 DE FEMMES  
 AU SIÈGE



**50 %**  
 DE FEMMES AU  
 COMITÉ DE  
 DIRECTION



**2,47 %**  
 COLLABORATEURS  
 AYANT UNE  
 RQTH\*

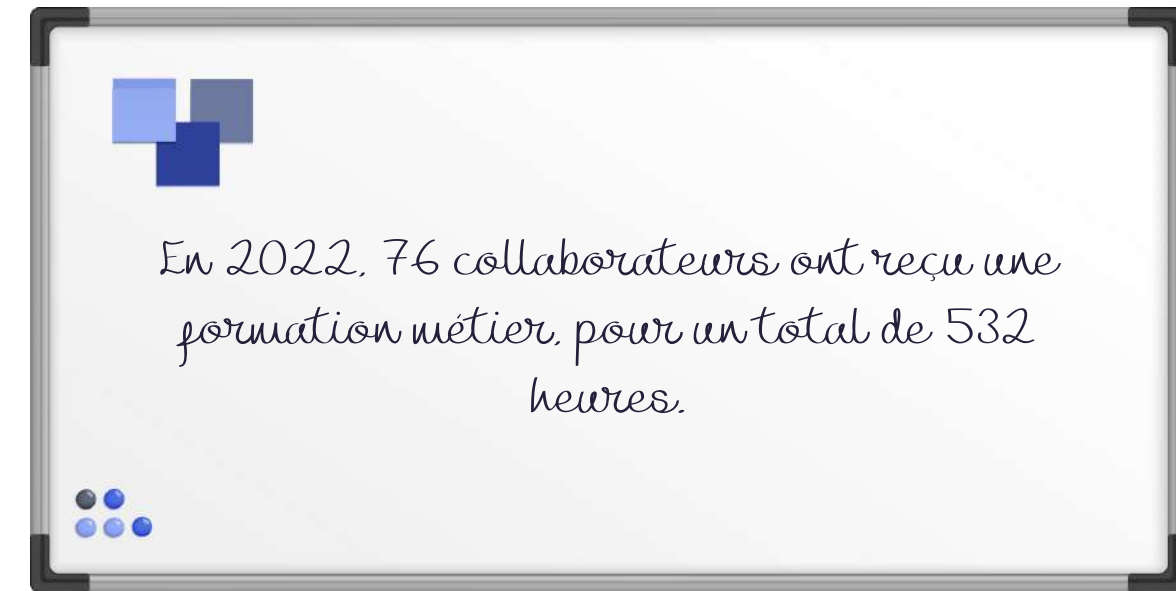
\* reconnaissance de la qualité de travailleur handicapé

## FORMATION & DÉVELOPPEMENT PROFESSIONNEL

Au travers de sa filiale UE Formation, Union d'Experts propose chaque année à l'ensemble des collaborateurs du groupe un catalogue de formations techniques liées aux métiers et aux nouveaux outils professionnels.

Les formations les plus dispensées durant l'année 2022 ont été :

- ✓ Recherche des Causes et Circonstances d'un Incendie (RCCI)
- ✓ Indemnisation et Recours des Sinistres Immeubles (IRSI)
- ✓ Lutte contre la malveillance informatique
- ✓ Détection de la fraude à l'assurance
- ✓ Évaluation du risque « sécheresse »
- ✓ Risques agricoles et agro-industriels



### Focus formatrice interne

En 2023, un poste dédié à la formation interne des collaborateurs a été pourvu par l'une de nos référentes techniques les plus expérimentées. Cette création de poste a pour objectif d'améliorer l'intégration et la formation des nouveaux collaborateurs, ainsi que d'assurer une formation continue aux collaborateurs en poste.





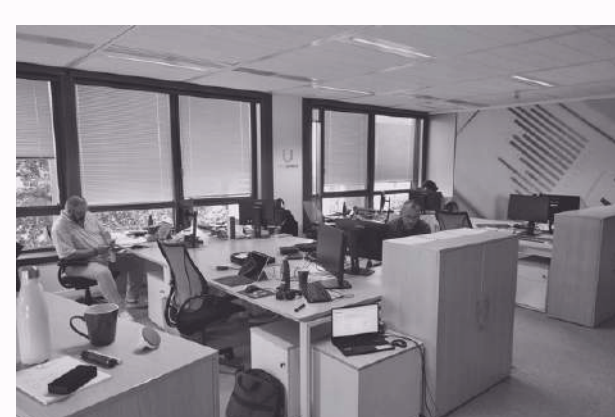
**Zoom 2023 : UE Académie**

En 2023, l'école de formation UE Académie, formant au métier d'expert d'assurance, a ouvert ses portes. Dans le cadre d'un cursus complet alternant cours théoriques, pratique des outils, découverte terrain et mises en situation, ce centre de formation héberge les promotions de futurs experts des cabinets Union d'Experts du territoire français. UE Académie accueille des profils variés, diplômés tant dans des filières techniques et scientifiques, qu'issus de formations juridiques et assurantielles.

Le cursus de formation d'UE Académie dure un semestre – de septembre à mars - et s'articule autour de 3 points clés :

- la formation théorique assurantielle et technique,
- la mise en pratique et la réalisation d'expertise à distance,
- la découverte du terrain, du territoire de l'agence accueillante et des équipes locales.

Les étudiants du cursus acquièrent au cours de ce semestre les fondamentaux de l'expertise, qu'ils approfondiront au gré des semaines, mois et années d'exercice de la profession d'expert d'assurance au sein du réseau Union d'Experts.





## CLIENTS

### ACTEUR DU QUOTIDIEN

#### Ancrage territorial

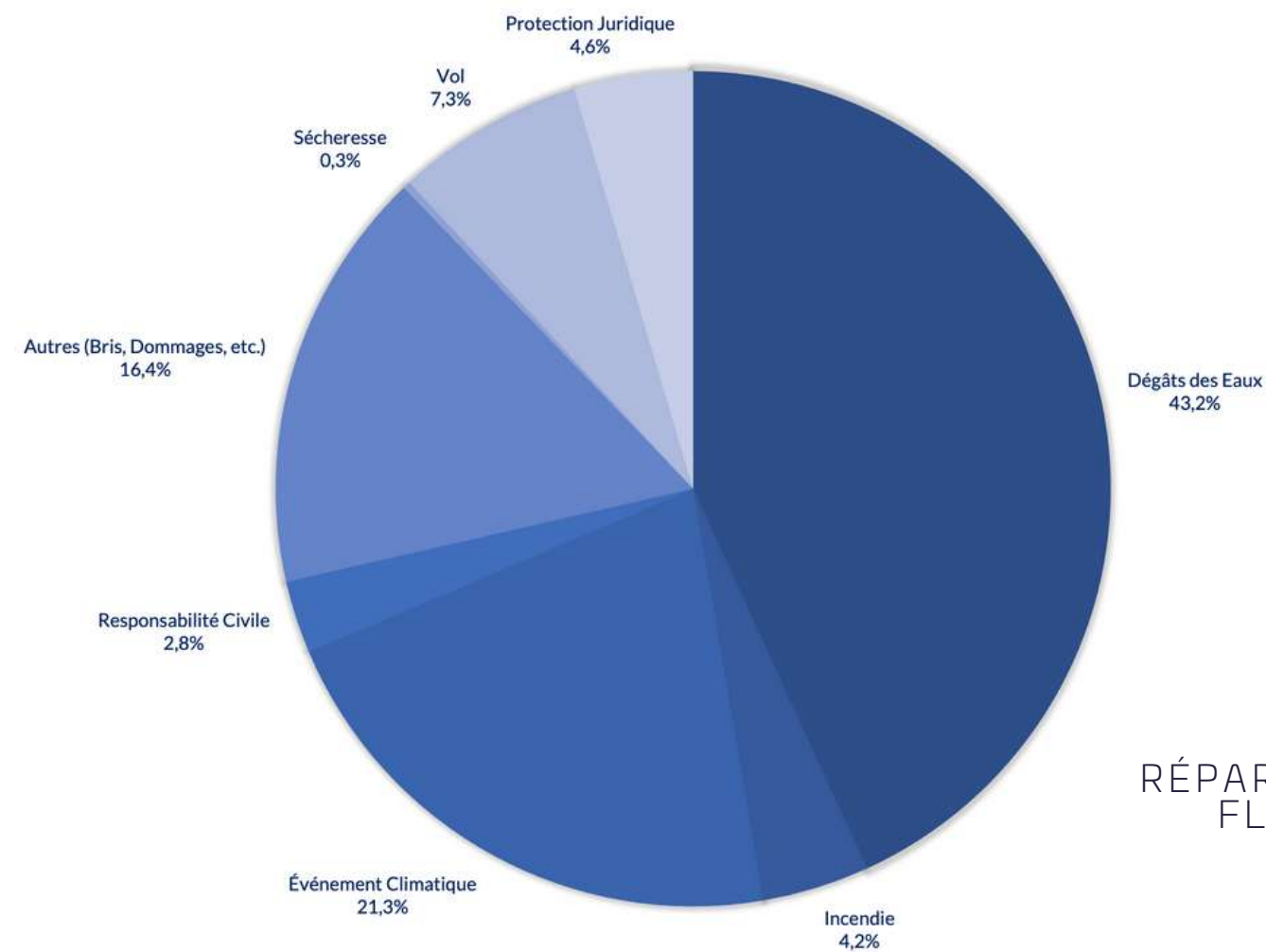
Nous avons à cœur de continuer à développer des relations sociales et personnelles avec les territoires où nous exerçons. Pour mieux y répondre, nous avons réorganisé en 2023 notre réseau de 70 agences en 7 pôles régionaux, avec des objectifs forts de mutualisation et d'efficacité opérationnelle.

Nous sommes attentifs à apporter une disponibilité et un suivi constants au plus proche des assurés sinistrés depuis le premier contact jusqu'à la résolution du sinistre.

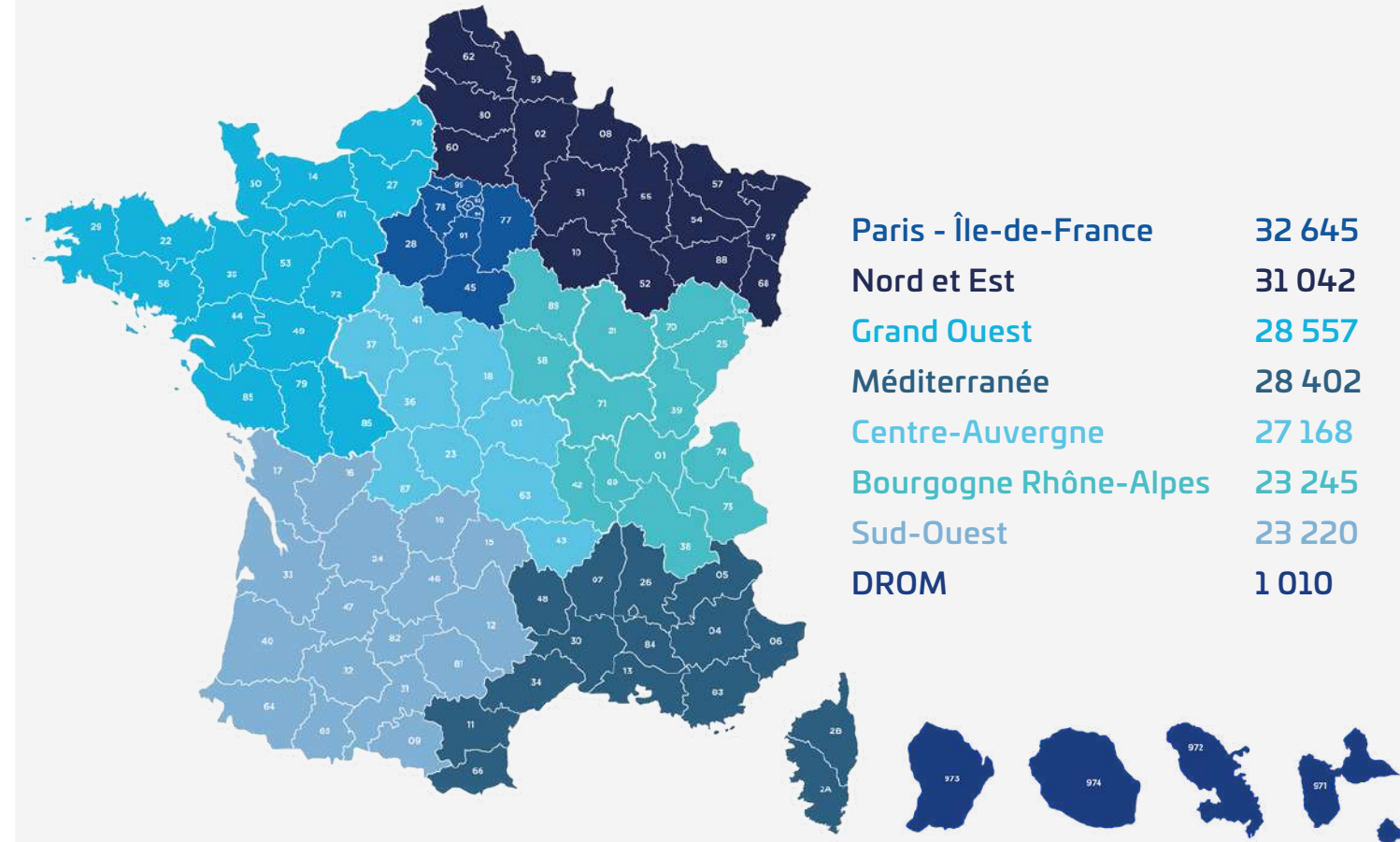
#### Mesures anti-fraude

Une vérification est réalisée sur la démarche de contrôle anti-fraude des clients sur les processus d'expertise d'Union d'Experts par une entreprise externe.

Union d'Experts intervient sur l'ensemble du périmètre Dommages aux Biens, Responsabilité Civile et Protection juridique.

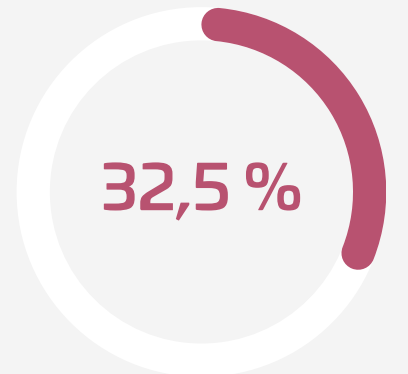


RÉPARTITION DES FLUX EN 2022



#### Traitement à distance

Union d'Experts propose des solutions de traitement à distance, tant sur les sinistres de fréquence, que sur les dossiers de spécialités. Des processus efficaces de traitement, des grilles d'analyse prévention et de gestion déléguée, sont également mis en oeuvre sur des entités opérationnelles du groupe, basées en France.



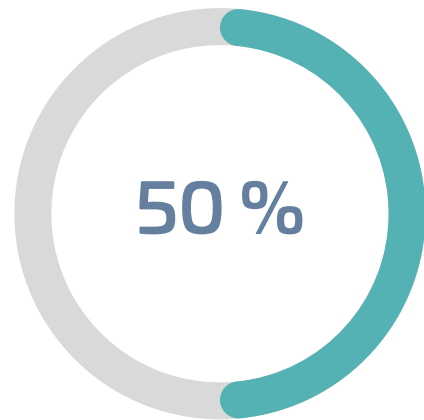
des missions reçues sont traitées à distance

\*missions d'expertise à distance et expertise sur site confondues.



## EXPERTISE DE SPÉCIALITÉS

Union d'Experts est un acteur de spécialités, très attaché à la reconnaissance technique professionnelle.



de nos experts de spécialité sont  
 Certifiés (EEA, TEA\*),  
 Agréés (FFSA\*),  
 Qualifiés ou Recommandés (APSAD\*)

Ainsi, Union d'Experts propose à ses clients l'intervention d'experts reconnus par les organismes de certification professionnelle sur sept branches techniques spécialisées.

### L'organisation des branches de spécialité

La mise en œuvre de ces branches spécialisées vient également appuyer un axe fort de transversalité de la compétence, par la mise en œuvre de pôles régionaux de spécialités. En effet, chaque branche de spécialités est animée par un référent technique national, certifié et spécialiste. Accompagné d'un réseau de référents techniques régionaux, le RTN assure la gestion en mode projet des offres sur-mesure mises en œuvre par Union d'Experts au plus près des professionnels et des entreprises sur le territoire.

\*EEA, Expert Évaluateur et d'Assurance - \*TEA, Technicien Expert Assurance - \*FFSA, Fédération Française de Sociétés d'Assurances - \*APSAD, Assemblée Plénière de Sociétés d'Assurances Dommages

## NOS BRANCHES DE SPÉCIALITÉS

1

**Matériel et Risques Techniques**

2

**Préjudices Économiques et  
 Marchandises**

3

**Agricole et Agroalimentaire**

4

**Protection Juridique**

5

**Sécheresse**

6

**Vol, Mobilier et Fine Art**

## CONSEILS DE PRÉVENTION

Visant l'amélioration de la satisfaction client et assuré sinistré, Union d'Experts a à cœur de développer des processus innovants, dont le développement impactera tant la relation assuré et l'expérience client, qu'il facilitera et sécurisera les processus de gestion de sinistre.

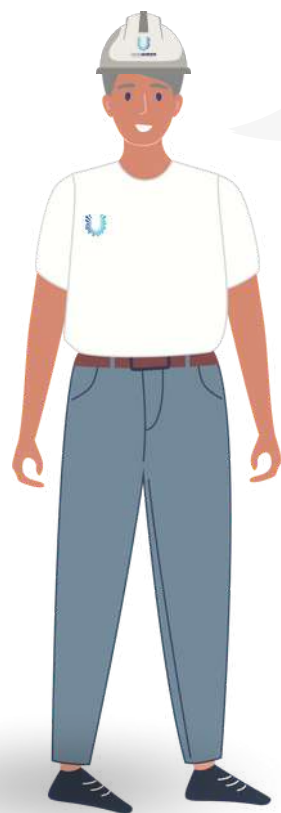
La prévention, une prestation technique tout à fait particulière, nécessite des compétences proches de celle de l'expert même si les outils qu'elle requiert diffèrent. Par le passé, l'offre de prévention était réservée aux professionnels.

Union d'Experts, dans un souci de protection à été l'un des premiers acteurs à proposer une offre prévention des risques du particulier.

Dans cet objectif, le groupe a multiplié les spécialités, partenariats et outils dédiés.



L'expert est l'un des intervenants à se déplacer sur les lieux du sinistre ; pourquoi ne pas utiliser ce déplacement pour effectuer une démarche de sécurisation et de conseil auprès de l'assuré particulier, en complément des opérations de vérification de risques souvent mal vécues ?



### Le principe indemnitaire

Principe qui consiste à s'engager à remettre l'assuré sinistré dans la même situation qu'avant sinistre.

### LE PASS SÉCHERESSE UNE SOLUTION ÉCONOMIQUE ET DURABLE

- ✓ Facile à mettre en place
- ✓ Réduction nette de l'empreinte carbone face aux solutions classiques
- ✓ Possibilité d'utiliser une cuve de récupération de pluie : gestion/lissage des injections dans le sol

## LE PASS SÉCHERESSE



### QUOI ?

Le Projet pour l'Anticipation et le Suivi de la Sécheresse (PASS)



### QUI ?

Partenariat entre Union d'Experts, le CNRS (Centre National de Recherche Scientifique), Géosciences Survey et le laboratoire Géo Azur.



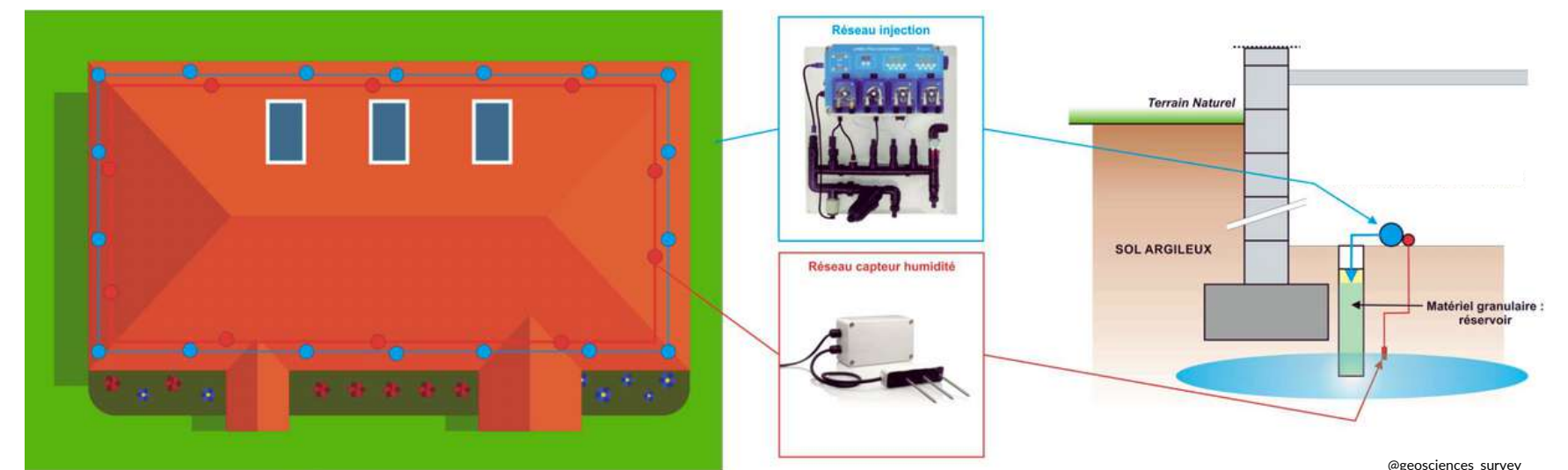
### POURQUOI ?

Proposer des solutions de remédiations innovantes et moins intrusives pour les sinistrés, dès l'apparition des premiers signes de rupture du bâti dus à la sécheresse.



### COMMENT ?

Cette solution innovante consiste à réhumidifier le sol au niveau des fondations pour stabiliser le phénomène de RGA (retrait-gonflement des argiles).



@geosciences\_survey

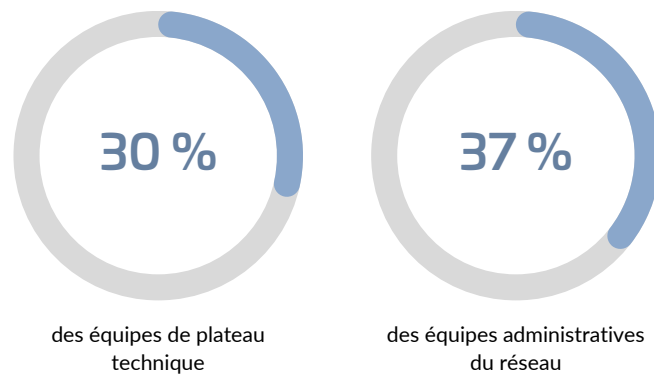


## RELATION CLIENT & PRÉSENCE DANS LES TERRITOIRES

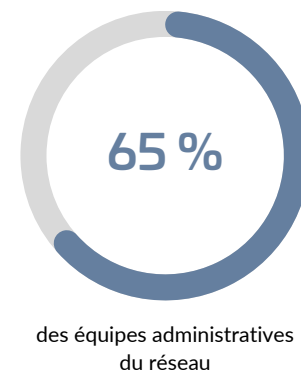
### Relation client

La relation client n'a jamais été aussi essentielle dans notre métier de services ; service à l'assureur et service à l'assuré, détenteur des garanties qui nous mobilisent et premier juge de notre accompagnement en cas de sinistre. L'excellence relationnelle ambitionnée par Union d'Experts se retrouve dans la constitution de ses ressources administratives, toutes en lien avec la relation client :

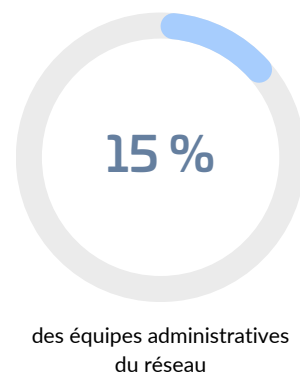
#### Relation client en amont du dossier, les équipes de front office



#### Relation client en cours de vie du dossier



#### Relation client pour le règlement des éventuelles difficultés de vie du dossier



L'excellence opérationnelle n'existe pas aujourd'hui sans l'excellence relationnelle ; ces deux exigences restent néanmoins pleinement corrélées, tant la seconde est facilitée par une totale maîtrise technique de la première.



AFNOR Cert. 103788

### Reconnaissance de notre engagement

Le groupe Union d'Experts, membre de l'Association Française de la Relation Client (AFRC), a obtenu la marque de garantie 103788 « Relation Client 100 % France », délivrée par l'organisme certificateur indépendant agréé AFNOR Certification et portée par les entités Service France Garanti et AFRC Relation Client France. Cette reconnaissance est accordée aux entreprises s'engageant sur le territoire français et certifie que la prestation relation client à distance (de la réception de la mission à la résolution du sinistre, en passant par les équipes support) est réalisée dans sa totalité en France.



« Cette reconnaissance témoigne d'abord de l'engagement de nos collaborateurs, que nous félicitons ! Elle conforte ensuite notre culture de service ancrée dans la relation humaine et la proximité de notre fort maillage territorial. Elle nous oblige, enfin, à toujours rechercher une relation client d'excellence. »



**MAXIME CHRÉTIEN**  
DIRECTEUR GÉNÉRAL - UNION D'EXPERTS



# L'INNOVATION



## 3.1 Partenariats stratégiques

Avec le secteur de la recherche  
Dans les métiers de l'expertise

## 3.2 Expertise terrain augmentée

Outil de mobilité  
Outil de terrain





## PARTENARIATS STRATÉGIQUES

### AVEC LE SECTEUR DE LA RECHERCHE

Face à la croissance du phénomène climatique de sécheresse, la multiplication des arrêtés au cours de ces dernières années et la préoccupation légitime des acteurs de l'assurance, le groupe Union d'Experts a développé en 2022 un partenariat scientifique avec le cabinet GÉOAZUR et le CNRS qui a permis de travailler sur des processus innovants, issus de l'expérience et des travaux du cabinet pour le centre de recherche.

De ces travaux communs, combinés aux attentes fortes du secteur assurantiel et du législateur (Loi Baudu), a abouti un double projet scientifique d'amélioration du diagnostic sécheresse et de sécurisation de la garantie d'une part (Projet « Diag Sécheresse »), et de prévention et d'écologie du traitement du sinistre d'autre part, par une réhydratation connectée des sols (Projet « Pass Sécheresse », précédemment mentionnée).

Intégrer les connaissances techniques, technologiques et scientifiques de la recherche dans la gestion et la prévention des sinistres permet de mieux comprendre et d'anticiper les impacts climatiques.



### Zoom sur nos engagements 2024

- Identifier des acteurs de la recherche reconnus au niveau local pour consolider les connaissances terrain et renforcer la résilience des territoires.
- Construire des partenariats avec des instituts de recherche, des universités technologiques et les équipes d'experts du groupe pour rendre plus opérationnelle la résolution des sinistres tout en gardant une dynamique d'innovation constante.
- Accroître la communication auprès des sinistrés autour des concepts et enjeux climatiques pour les accompagner dans l'adoption de comportements écologiques et vertueux.

### La spécialité « Sécheresse » d'Union d'Experts

La branche de spécialité « Sécheresse » d'Union d'Experts est composée de spécialistes formés en pathologie du Bâtiment et en Mécaniques des sols.

Ils disposent de compétences techniques « Bâtiment - Sol - Structures » permettant d'étudier et analyser la situation et l'environnement afin d'évaluer les dommages subis suite à un événement Sécheresse pouvant avoir fait l'objet d'un arrêté Catastrophe Naturelle.



## DANS LES MÉTIERS DE L'EXPERTISE

Union d'Experts a lancé, le 1er juin 2023, le pôle Recherche des Causes et Circonstances d'Incendie, un nouvel axe d'expertise de spécialité, afin de répondre au développement d'activité et de compétences du groupe.

Ce pôle, animé par un membre du COMEX et expert dirigeant, Alexandre Gravelin, réunit les experts du groupe spécialisés en incendie et formés à la RCCI, accompagnés par deux référents techniques partenaires indépendants - Xavier GARGASI du cabinet GARGASI et Amantine REVOL du cabinet IGNICITÉ.

Ces référents nationaux indépendants collaborent et sapitent les experts de notre réseau, membres du pôle RCCI à travers :

- la formation,
- la veille technologique,
- la consultation technique,
- l'intervention sur site.

Outre les Référents Techniques Nationaux, le pôle RCCI est composé de 3 Experts spécialisés et de plus de 50 experts incendie confirmés, formés à la RCCI par le CNPP (Centre national de prévention et de protection) dans le cadre d'un partenariat technique dédié.

### RÉFÉRENT NATIONAL



**Amantine REVOL**

Expert près la Cour d'Appel d'Angers  
C.1.9 Bâtiment-Incendie Explosion  
G.2.7 Criminalistique-Incendie Explosion



### RÉFÉRENT NATIONAL



**Xavier GARGASI**

Expert près la Cour d'Appel de Bordeaux  
C.1.7 Electricité  
C.1.9 Incendie/ Explosion



### COORDINATEUR NATIONAL



**Alexandre GRAVELIN**

Expert et Associé  
Membre du COMEX Union d'Experts  
Certifié EEA / G et Spécialistes PE - Marchandises



## Notre Vision

Union d'Experts anime un réseau d'experts dommages et considère œuvrer chaque jour au développement durable de ce métier, dont l'incendie est un pan historique. De tout temps, l'expert dommage confirmé en incendie, a dû disposer des compétences nécessaires à la réalisation de Recherche de Cause de premier niveau. Cette compétence doit se poursuivre et se transmettre, afin de maintenir toute la valeur ajoutée inhérente à notre métier. Selon nous, cette compétence est indispensable sur tous les dossiers incendie et ce, quel que soit l'enjeu.

C'est la raison pour laquelle Union d'Experts spécialise ses experts incendie et assure par l'expérience et la formation, le développement de cette compétence en Recherche de Cause de premiers niveaux.

Dans le même esprit, l'expert dommages confirmé en incendie a toujours eu recours, pour les dossiers à Fort Enjeu, et dans l'intérêt de sa mission (détermination des origines, hypothèse de recours...), à des spécialistes.

Enfin, le recours à des spécialistes RCCI indépendants garantit tant l'efficacité des opérations de Recherche de Causes, que l'absence de conflits d'intérêt. Cette indépendance permet, le plus souvent, l'aboutissement amiable des dossiers à enjeux.





## EXPERTISE TERRAIN AUGMENTÉE

### Outil de mobilité

Union d'Experts a engagé une évolution de ses processus et outils afin d'intégrer une démarche de digitalisation performante et efficace ; nos outils doivent faciliter la démarche de l'assuré et fluidifier l'échange de données avec l'assureur. Notre innovation doit apporter au marché la valeur ajoutée de la compétence que nous détenons.

Union d'Experts a lancé fin 2021 un ambitieux chantier d'élaboration de son nouvel outil de mobilité expert. L'objectif poursuivi par ce chantier : faciliter le travail de l'expert sur le terrain et lui permettre de solder son expertise sur place, sans avoir besoin d'y revenir.

Ce projet a été piloté par la DSI et le comité IT/mobilité composé d'Alexandre GRAVELIN, expert dirigeant et membre du COMEX et de plusieurs experts terrain, qui ont collaboré avec notre partenaire de développement produit, SFEIR, pour produire un outil de mobilité pour les experts, fait par les experts.



### Q Zoom 2023 : le déploiement X

Déployé au dernier trimestre de l'année 2023, l'outil mobilité HERMES est une "web-app" qui permet à nos experts de restituer en temps réel les observations et échanges survenant lors de l'expertise. Accessible sur n'importe quel matériel, y compris en mode déconnecté et sans installation, notre outil mobilité sera en constante évolution, nous avons encore de très nombreuses idées pour faciliter le travail de nos experts !



Nos ambitions étaient claires :

Rendre l'usage de l'application aussi simple pour l'expert que d'utiliser un papier et un crayon, accompagné des automatismes numériques, lui permettant d'achever totalement son travail sur place en consacrant moins de 10 minutes à l'outil.

À terme, nous avons pour ambition de mettre à la disposition de nos experts et de nos recrues, la meilleure application du marché.



**Alexandre GRAVELIN**  
Expert associé  
Union d'Experts Auvergne Centre France  
Pilote du groupe de travail



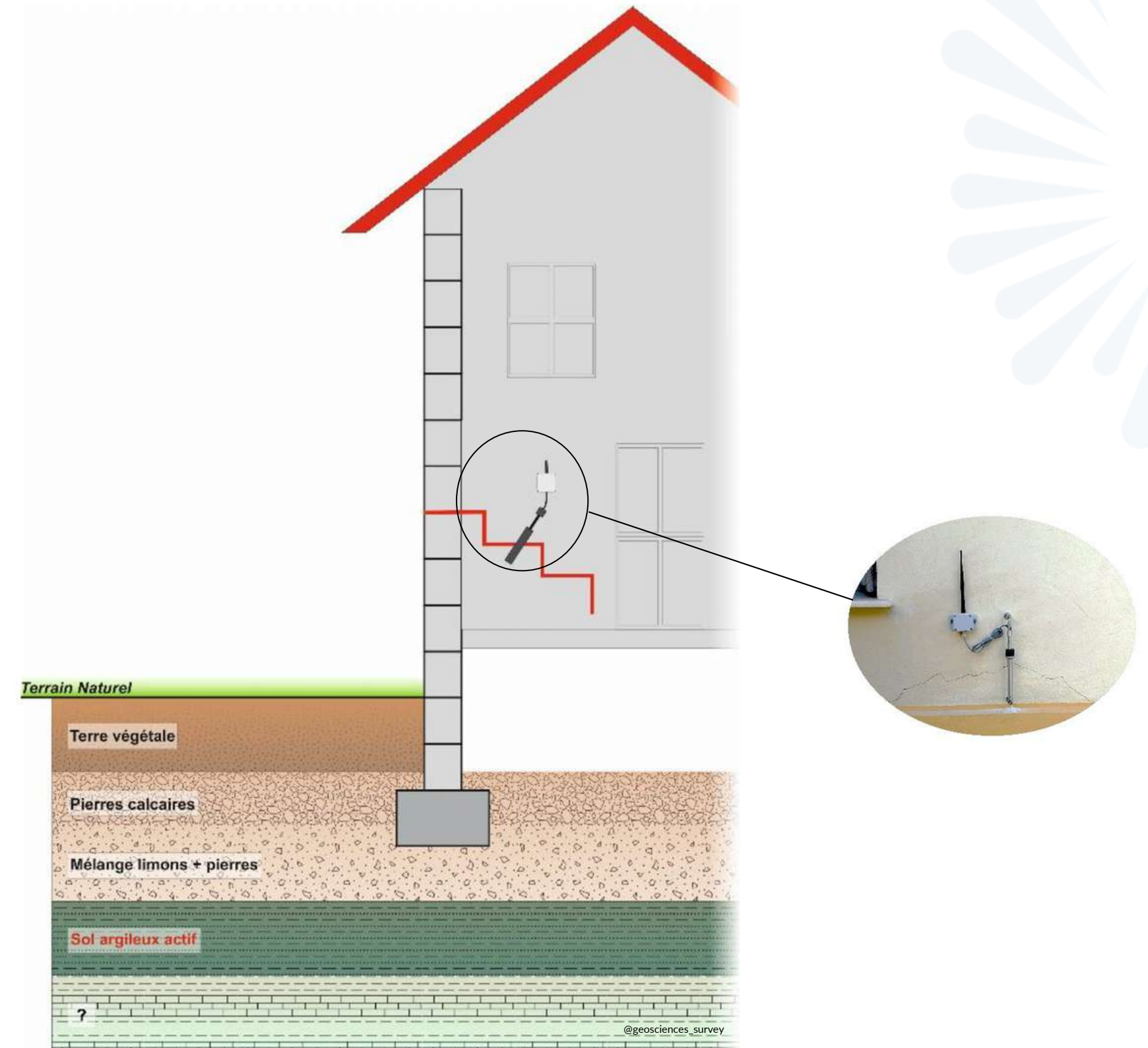
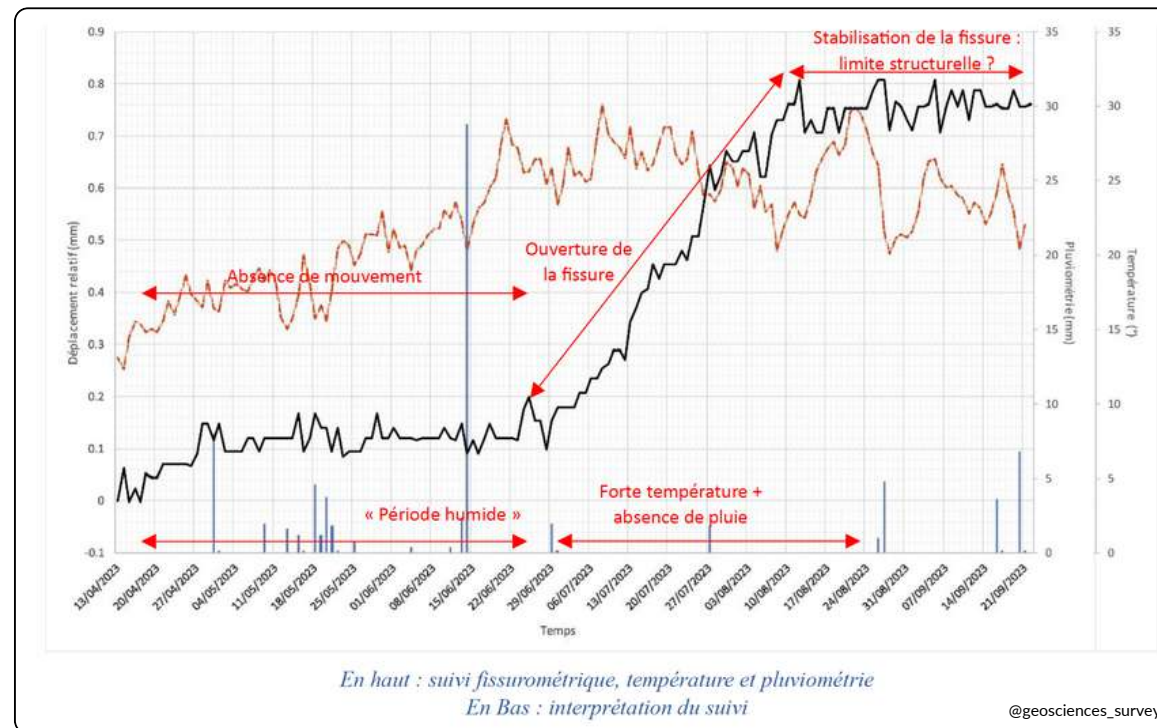
## Outil de terrain - Le DIAG sécheresse et le fissuromètre

Deuxième volet de notre partenariat avec le cabinet GÉOAZUR et le CNRS, le DIAG sécheresse est focalisé sur l'amélioration du diagnostic sécheresse et de la sécurisation de la garantie.

Le DIAG sécheresse a pour objectif de délivrer un diagnostic du Retrait de Gonflement Argileux (RGA) incontestable juridiquement et scientifiquement, grâce à l'analyse de l'activité des fissures d'un bâti. Cette analyse est permise par l'utilisation de fissuromètres, qui, en association avec des cartes de puces spécialisées, perçoivent et enregistrent en temps réel les mouvements des fissures qui représentent les mouvements induites par le sol.

Les principaux avantages de cette méthode :

- une mesure directe, physique et incontestable de l'activité des fissures d'un bâti,
- la mise à disposition d'une plateforme en ligne pour suivre les mesures et les documents partagés avec l'assuré,
- une auscultation en direct du suivi des fissuromètres, connectés et autonomes.



Les mouvement perçus au niveau de la fissure représenteront les mouvements induits par la couche argileuse verte sous-jacente





# L'IMPACT



## 4.0 Cadre de Gestion

### 4.1 Bureautique & numérique

Amélioration des processus internes

Gestion raisonnée des ressources

### 4.2 Énergétique

Efficacité énergétique & réduction

des émissions de GES

### 4.3 Gestion des fournisseurs

Code éthique & de conduite envers  
les fournisseurs

Charte d'achats responsables





## CADRE DE GESTION

Convaincus que la réduction de notre impact environnemental ne peut être atteinte que collectivement, nous avons pour ambition de relever le défi en sensibilisant et en formant nos collaborateurs mais également en mettant à disposition des solutions et des alternatives responsables. Depuis 2022, nous développons des actions environnementales centrées sur trois axes : gestion numérique, énergétique et de nos ressources. Nous avons rendu publics ces engagements dans notre Manifeste RSE.

NOS OBJECTIFS	
À 2024	À 2025
Réaliser un audit énergétique du siège social d'Union d'Experts SAS et mettre en place le plan d'actions décennale associé.	Recycler 80% du papier consommé.
	Une flotte de véhicules 100% hybrides ou électriques.
Créer et déployer les formations sur la RSE et les écocgestes.	Faire l'acquisition de matériel de bureau d'origine reconditionnée ou de seconde main (dans la mesure du possible).

Afin d'ancrer cette démarche de développement durable dans l'entreprise et de réaliser l'ensemble des actions souvent quotidiennes qu'elle implique, nous nous engageons à la sensibilisation de tous nos collaborateurs.

Les moyens utilisés varient afin d'assurer un changement des habitudes sur le long terme. Nous mettons notamment en place des actions ludiques et interactives.

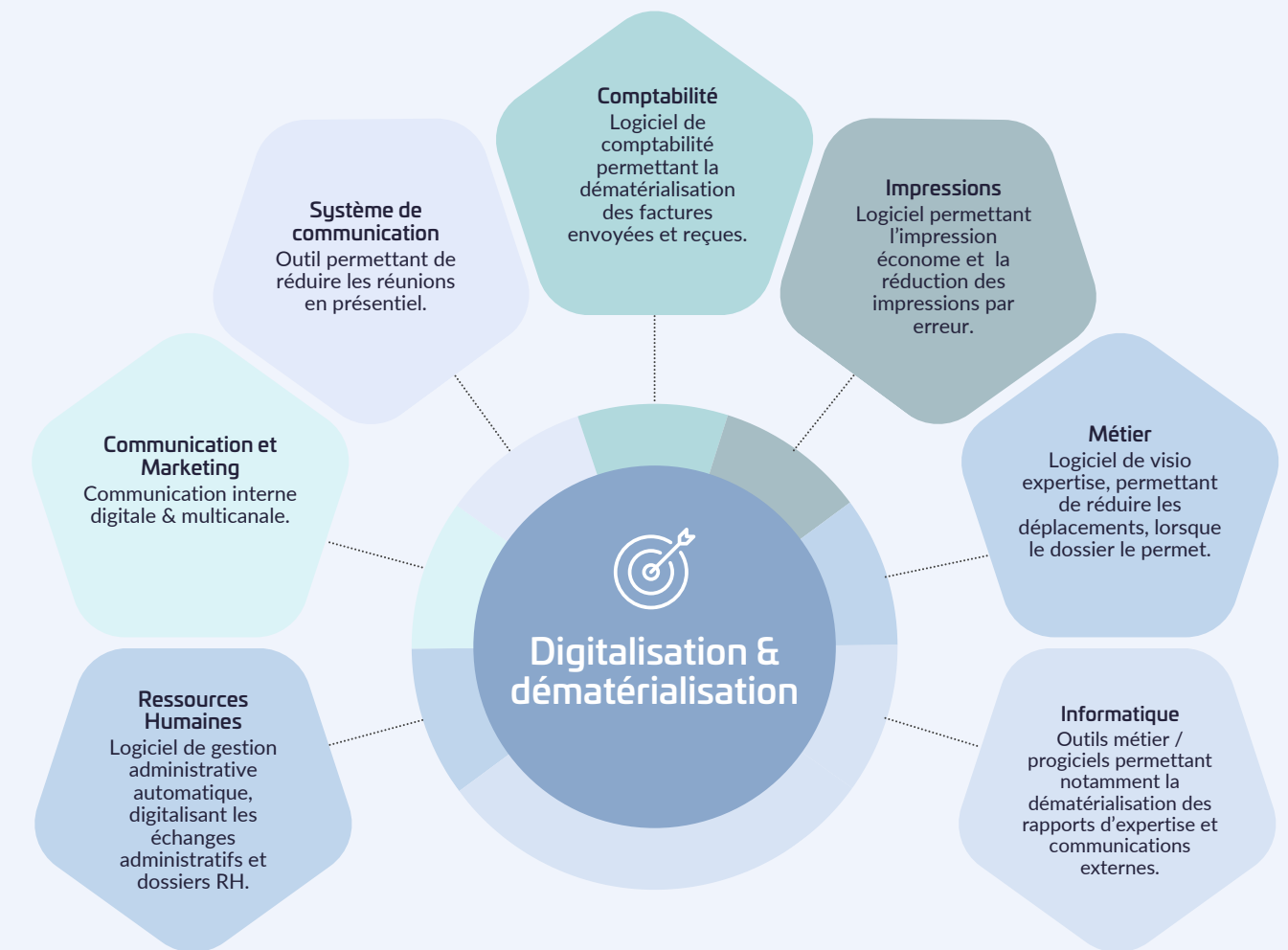
Les thématiques que nous abordons sont les écocgestes de bureau ou métier, la consommation responsable, la favorisation de la mobilité durable et du travail à distance et le tri systématique.



## BUREAUTIQUE & NUMÉRIQUE

### AMÉLIORATION DES PROCESSUS INTERNES

Afin de réduire la consommation de ressources en interne, nous avons opté pour la digitalisation et la dématérialisation de la gestion comptable, des démarches administratives générales et des ressources humaines, ainsi que le traitement des processus relatifs à la gestion des sinistres



## GESTION RAISONNÉE DES RESSOURCES

### Tri des déchets

Dans la continuité du déploiement de notre politique RSE, et pour nous rapprocher des exigences du décret dit des « 5 flux », nous avons mis en place en février 2022 le tri de nos déchets et sensibilisé l'ensemble des collaborateurs.

À cette fin, des points de collecte ont été mis en place à différents endroits dans nos locaux avec plusieurs types de contenants permettant le tri du verre, du papier, des cartouches d'encre et d'autres déchets. Nous avons fait dans le même temps disparaître les poubelles individuelles, ce qui évite la consommation d'environ 3 900 sacs poubelles par an.

### Numérique

Lors du départ d'un collaborateur ou du renouvellement de notre parc informatique, le matériel en état de fonctionnement est reformaté et stocké, pour être utilisé par un nouveau collaborateur. Le matériel obsolète, quant à lui, est entreposé avant d'être pris en charge par une entreprise responsable de la promotion, du réemploi, de la réutilisation et du recyclage des matériaux.

Nous avons ainsi pu recycler 10m3 de déchets informatiques en 2022.



Nous travaillons depuis l'année 2019 avec Recygo, filiale de La Poste spécialisée dans la gestion des déchets de bureau. Cela permet au facteur de récupérer les bacs de papier lors de sa tournée et ainsi d'optimiser le transport dû à la gestion des déchets. Une partie du tri est également envoyée à l'entreprise d'insertion Nouvelle Attitude et tous les papiers et cartons sont recyclés par des papetiers français.



### Q Zoom 2023 : destruction et recyclage du papier X

Dans la continuité du tri-sélectif, du recyclage et de la valorisation de nos déchets, nous faisons détruire puis recycler nos archives par un prestataire externe depuis 2023. A date, ce sont plus de 10 tonnes de papier qui ont pu être revalorisées, évitant ainsi l'abattage de 150 arbres.

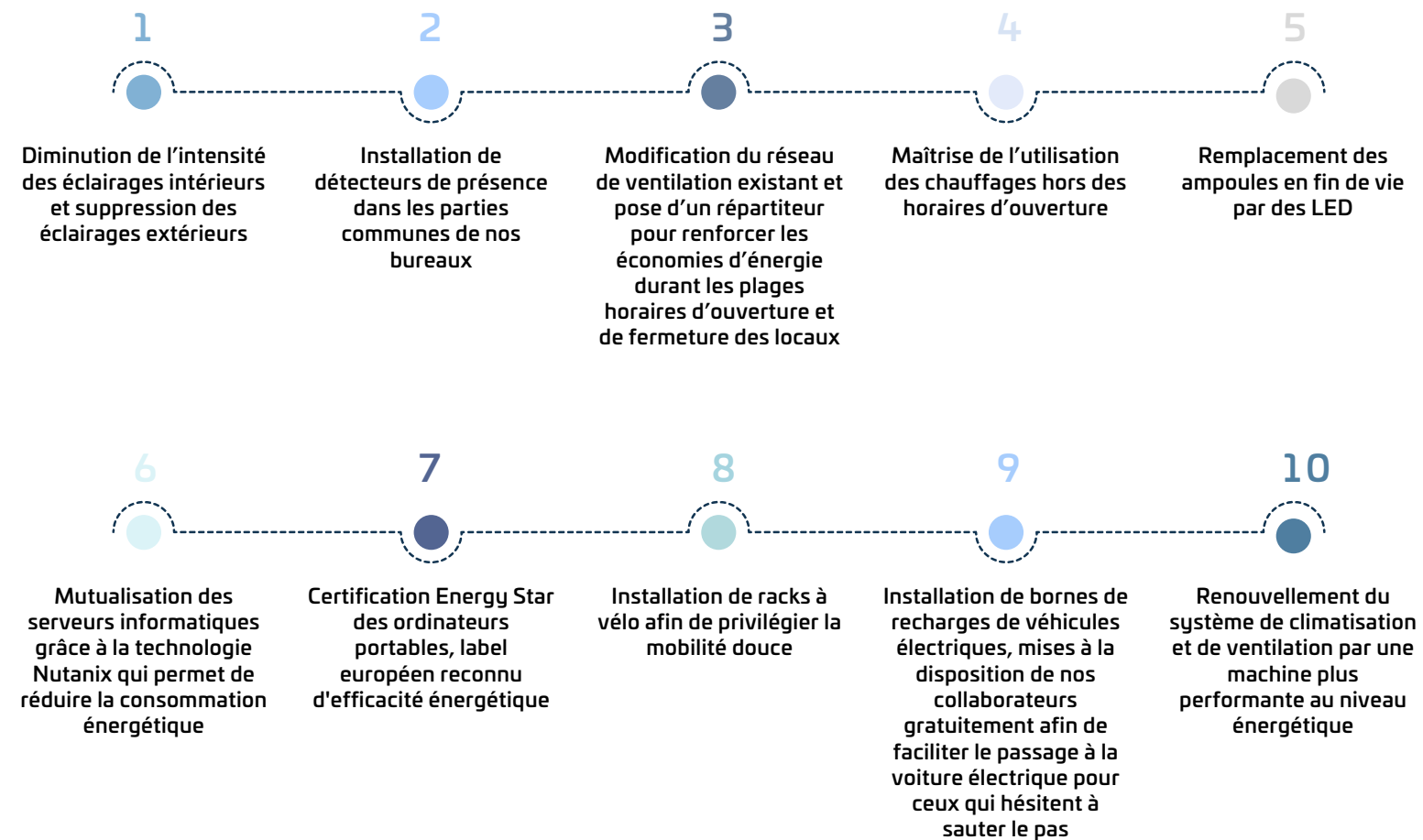


## ÉNERGÉTIQUE

### EFFICACITÉ ÉNERGÉTIQUE & RÉDUCTION DES ÉMISSIONS DE GES

#### Optimisation de la consommation énergétique

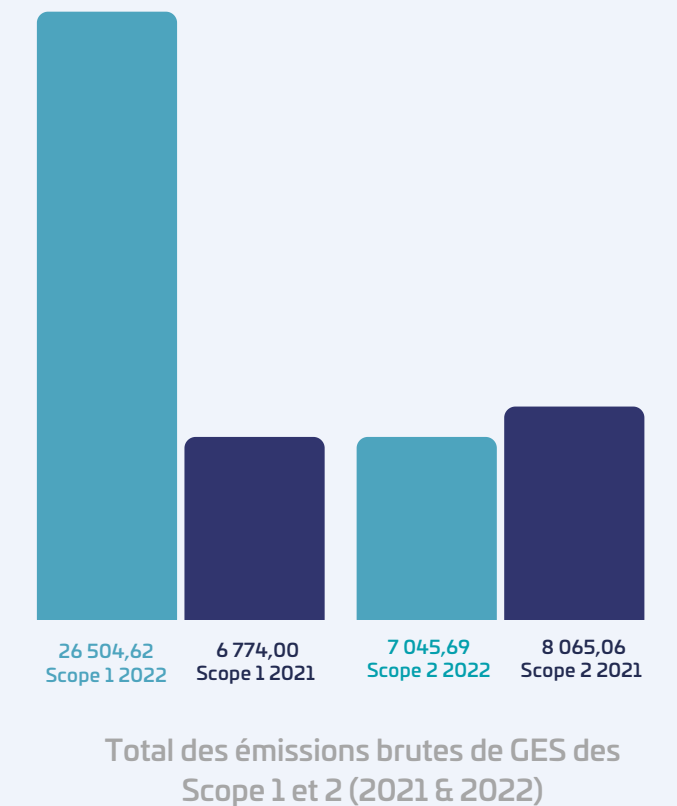
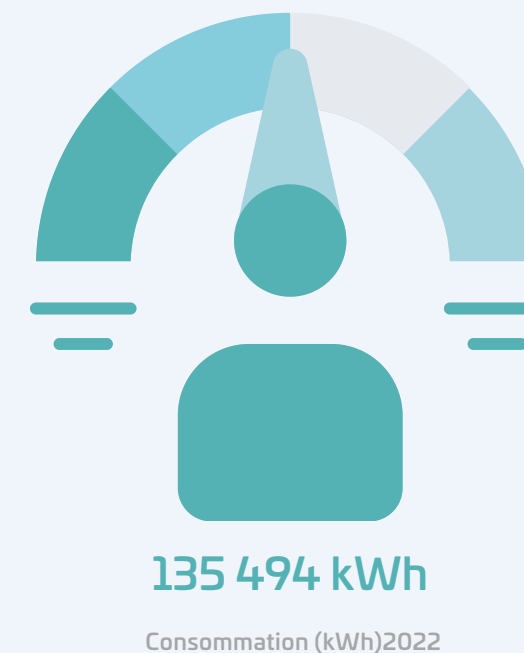
Avec le concours de l'ensemble des collaborateurs et une politique dynamique de la gouvernance de l'entreprise, nous continuons de travailler à la réduction de nos consommations d'énergie, au travers de plusieurs actions clés :



#### Diagnostic énergétique du siège

Afin de progresser dans notre compréhension et réduction des émissions de gaz à effet de serre générées par le siège, nous lancerons en 2024 un diagnostic de performance énergétique via le service Diag Perf'Immo, de BPI France. Ce diagnostic nous aidera à établir un plan pluriannuel de modernisation de notre siège social afin de se conformer au décret tertiaire, et d'aller au-delà.

Ce diagnostic nous permettra également de remplir les indicateurs de suivi attendus auprès de l'Observatoire de la Performance Énergétique, de la Rénovation et des Actions du Tertiaire (OPERAT). Sous forme de plateforme, OPERAT permet le recueil et le suivi des consommations d'énergie du secteur tertiaire.



## GESTION DES FOURNISSEURS

### CODE ÉTHIQUE & DE CONDUITE ENVERS LES FOURNISSEURS

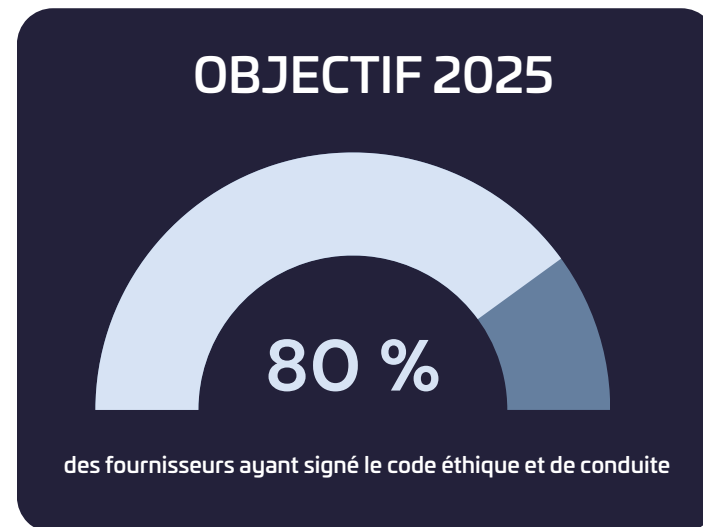
Union d'Experts s'implique dans le respect des droits fondamentaux et la réduction des impacts sociaux, environnementaux et éthiques de son processus d'achats.

En conformité avec la Charte d'Achats Responsables, l'entreprise sélectionne ses fournisseurs sur la base de critères objectifs et exige d'eux qu'ils satisfassent pleinement ses attentes et celles de ses clients.

Le code éthique et de conduite d'Union d'Experts intègre une section dédiée aux relations avec les fournisseurs qui vise à assurer un processus d'achats équitables dans le respect des lois et réglementations applicables.

Les engagements souscrits par Union d'Experts envers ses fournisseurs se centrent sur un traitement équitable, respectueux et neutre.

Ainsi, Union d'Experts traite avec honnêteté et équité ses fournisseurs, quels que soient leur taille et leur domaine d'activité, en respectant le principe de la concurrence loyale et ouverte. Pour tous les achats, et pour les appels d'offres, les acheteurs et les prescripteurs doivent refuser tout cadeau ou avantage susceptible d'avoir une incidence sur l'attribution du marché.



### CHARTE D'ACHATS RESPONSABLES

La charte d'achats responsable présente les engagements qu'Union d'Experts demande à ses fournisseurs de respecter, mais également les engagements qu'elle prend vis-à-vis d'eux en matière de :

#### Éthique

#### Lutte contre la corruption

#### Respect des droits de l'Homme et des normes du travail

#### Protection de la santé

#### Protection de l'environnement

Comme un corollaire à l'ensemble des actions réalisées, Union d'Experts opte pour une politique d'achat responsable sur un périmètre étendu, des locaux au matériel.

Courant 2022, l'entreprise a fait l'acquisition de papier certifié FSC et de poubelles fabriquées en France et issues de matière plastique recyclée. Elle a également acheté du papier recyclé à un établissement et service d'aide par le travail.

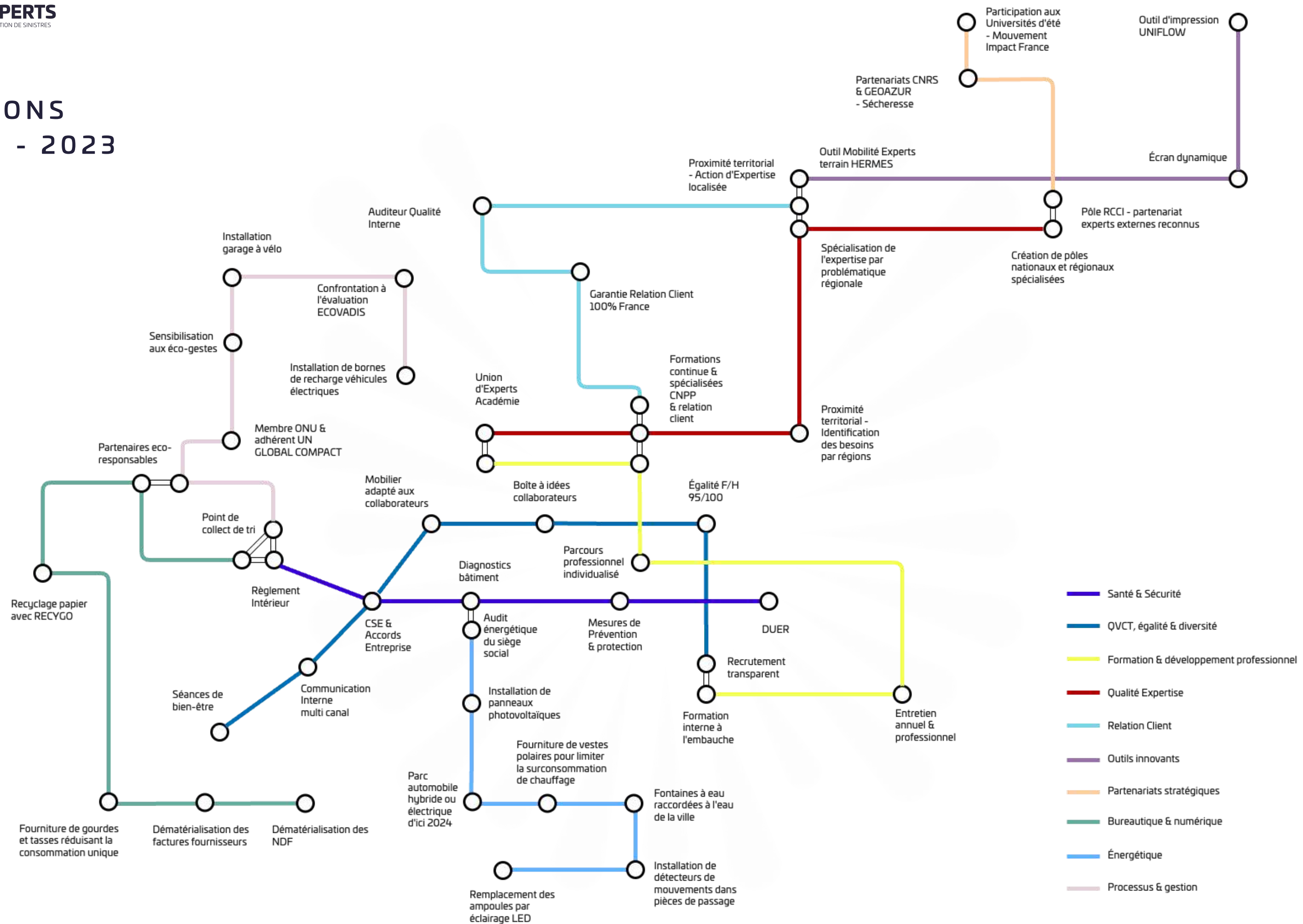


#### 🔍 Zoom 2024 - La prochaine étape

Le groupe mettra à disposition un catalogue d'objets promotionnels éco-responsables à l'ensemble des cabinets afin de faciliter les achats des cabinets et promouvoir la durabilité et la proximité dans leurs critères d'achat.



# NOS ACTIONS RSE 2022 - 2023



# CONTACT

---

rse@uesas.fr

02 47 74 16 20

14, rue du Pont de l'Arche  
37550 Saint-Avertin



**UNION D'EXPERTS**  
EXPERTISE • PRÉVENTION • GESTION DE SINISTRES

---

[www.uesas.fr](http://www.uesas.fr)



Crédits :

Vecteezy / Getty Images : ©Mirceagru ©Mrced1 / Photographe : ©Maxime CRÉPIEUX

©2023 Union d'Experts SAS